

測量計算 (TS・GPS)

# A-SurveyPC

Windows

エース プロジェクト

2025/02

Ver2.68.2 で追加、された機能を説明します。

- ・ジオイド 2024(試行版) 対応
- ・地図画像を背景に配置に、png,tif

## 1、ジオイド 2024(試行版) 対応

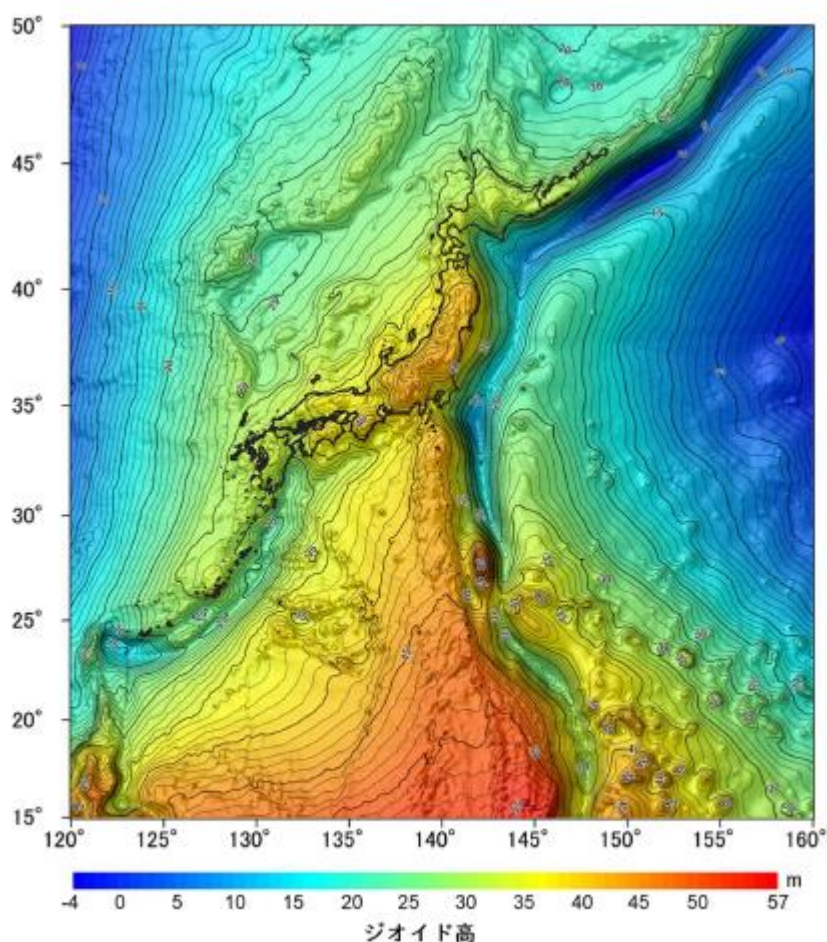
下記は説明書より、転載しています。

詳細は、地理院の説明書をご覧ください。

「ジオイド2024 日本とその周辺」(試行版)は測量には使用できません。

測量でジオイド・モデルを使用する際は、引き続き「日本のジオイド 2011 (Ver.2.2)」をご利用ください。

公開されていたのでA-Surveyでも、お試しで対応しました。



「ジオイド 2024 日本とその周辺」(試行版)のジオイド高分布

2011 (Ver.2.2)より範囲が広がっています。

2011 (Ver.2.2)には、無効データがあったのですが、重力データのみを使用しているジオイド 2024 には、無効データ(範囲)がありませんでした。

プログラムでは、全データを読み込んでいます。

範囲が広がった事、により 2011 (Ver.2.2)は、8MB でしたがジオイド 202 は 12MB になりました。

正式版が公開されましたら、再度、お知らせします。

ジオイドデータは、GNSS 測量「GPS 座標測定」で使用しています。

楕円体高－ジオイド高＝標高

の計算で使用しています。

VR5-RTK の場合は、配信元のジオイドデータを確認する必要があります。

同じジオイドデータを使用してください。

ローカル RTK(ご自身で基地局を設置)も同じです。

地理院の説明書では、ジオイド 2024 の精度が 2.8cm に上がったとあります。

2025/04/01 標高値が変わります、ジオイドが変わります。

使い方は、ジオイドデータ(gsigeoPC2024.bin)を プログラムのインストール先の  
フォルダにコピーしてから

「GPS 条件」で

○2011\_Ver2\_2    ○GSIGEO2024

を選択するだけです。

GPS条件

通信設定

ポート 1

ボーレート 38400

フロー制御 なし

補正量

DX: 0.000

DY: 0.000

DH: 0.000

登録設定

平均回数 5

☒ ログを保存する

NMEA: TCPサーバー(GGA)[楕円]

再生間隔 ☐ 1秒 ☒ 0.5秒 ☐ 0.1秒

Dropper GPS デジタル水平器

☒ 水平器情報で登録を制限する

水平器制限 + 0.3 度

方位範囲 ± 10 度

☒ アナログ方位を表示する

ジオイドファイル

☐ 2011\_ver2\_2 ☒ GSIGEO2024

OK

「座標点名変更・削除」で、ジオイド高を  
確認できます。

## 2、地図画像を背景に配置に、png,tif

ファイルメニューにある、「地図画像を背景に配置」は  
BMP,JEG ファイルのみでしたが、PNG と TIF を追加しました。  
ワールドファイルがある場合のみ有効です。

