

測量計算 (TS・GPS)

A-SurveyPC

Windows

エース プロジェクト

2023/09

Ver2.66.8 で追加された機能を説明します。

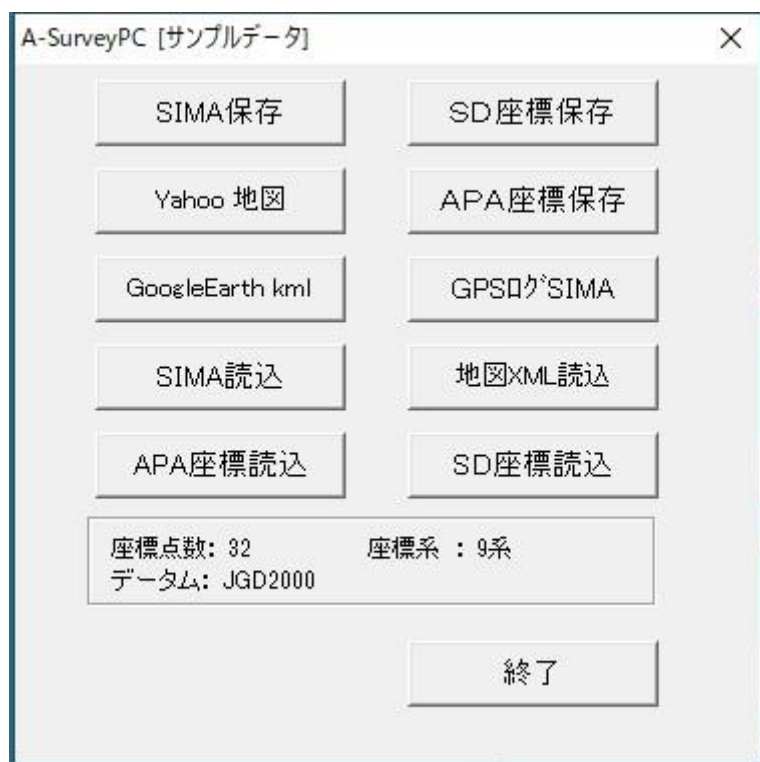
- ・SIMA 読込時に、既存点との同一点名判断
- ・「2点間、距離方向角」にモードを追加

1、SIMA 読込時に、既存点との同一点名判断

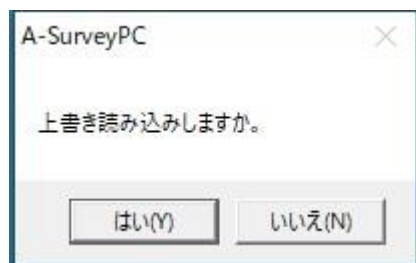
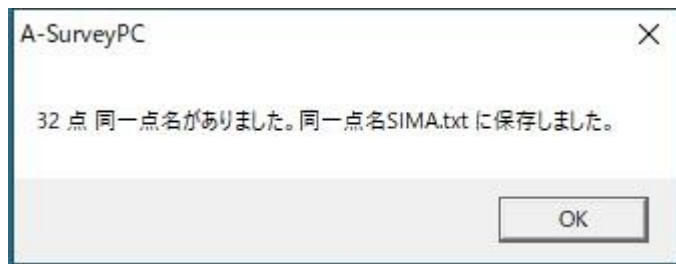
要望がありましたので、追加しました。

「SIMA 読込」時に、現場内の座標点名と SIMA 内の座標点名に同じ点名が有るかを判断し、その個数を表示します。

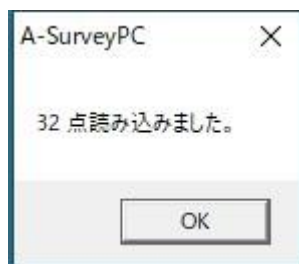
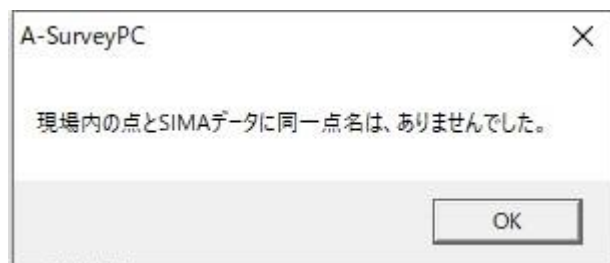
同時に、現場フォルダ内の、「同一点名 SIMA.txt」に点名を記述します。



同一点名が有った場合。



無かった場合



2、「2点間、距離方向角」にモードを追加

「連続」、「移動」、「境界線」のモードを追加しました。
Android 版と同じです。

