

測量計算 (TS・GPS)

# A-SurveyPC

Windows

エース プロジェクト

2020/08

## Ver2.63.5 で追加、された機能を説明します。

- ・パスワード方式のライセンスの提供を復活

### 1、パスワード方式のライセンスの提供を復活

要望がありましたので、追加しました。

パスワード方式のライセンスの提供を復活しました。

既存の MicroSD や、SD, USB でのライセンス使用者は、何ら変更はありません。

そのまま、使用してください。

要望は、SD カードライセンスを外部の USB アダプターに挿入して使用されている方からです。

USB アダプターが、邪魔になり折れそうになるそうです。

屋外で使用している場合は、確かにあり得ますね。

MicroSD や、SD, USB でのライセンスの良いところは、どの PC にも  
差すだけで使用できる事です。

PC を新しくした場合や、家の PC でも使いたい場合でも、差すだけで使用できます。

反面、今回のように SD スロットの無い PC で使用する場合は、SD ライセンスを USB に  
変更する必要があります。

そうすると、他の PC で使えなくなるケースも・・・。

現場で使用する PC には、パスワード方式のライセンスを設定する事で、MicroSD や、SD, USB が  
不要になりスッキリです。

パスワード方式を、廃止したのは、PC を買い換えた場合に対応できない事です。

OS を再インストール(フォーマットやリカバリ)したとか、PC が壊れたとか・・・  
も同じく対応できません。

ですが、この PC 一台でのライセンスで、**壊れるまで使えればと割り切って**頂けるので  
あればという事で、パスワード方式の復活です。

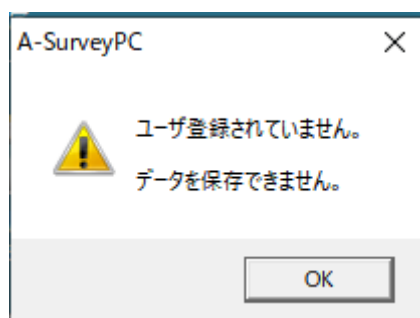
現場用、社内用どれでも OK です。

導入して 1 週間で、PC が壊れても再設定は出来ません。

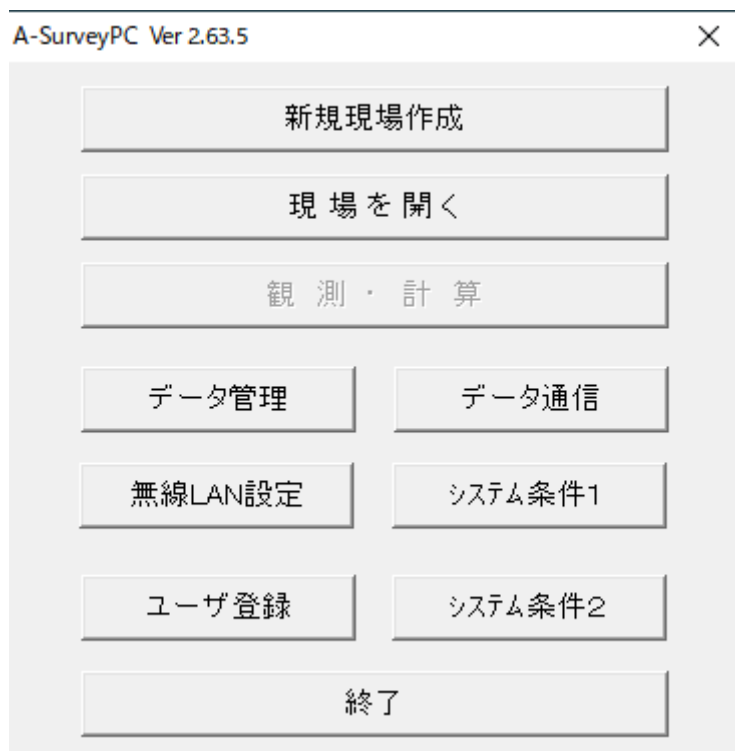
ご注文時に、パスワード方式で指定してください。

価格は、同じですし、オプションも追加できます。

起動すると、最初に下記のメッセージが出ます。



メインの画面に、「ユーザ登録」のボタンが表示されます。



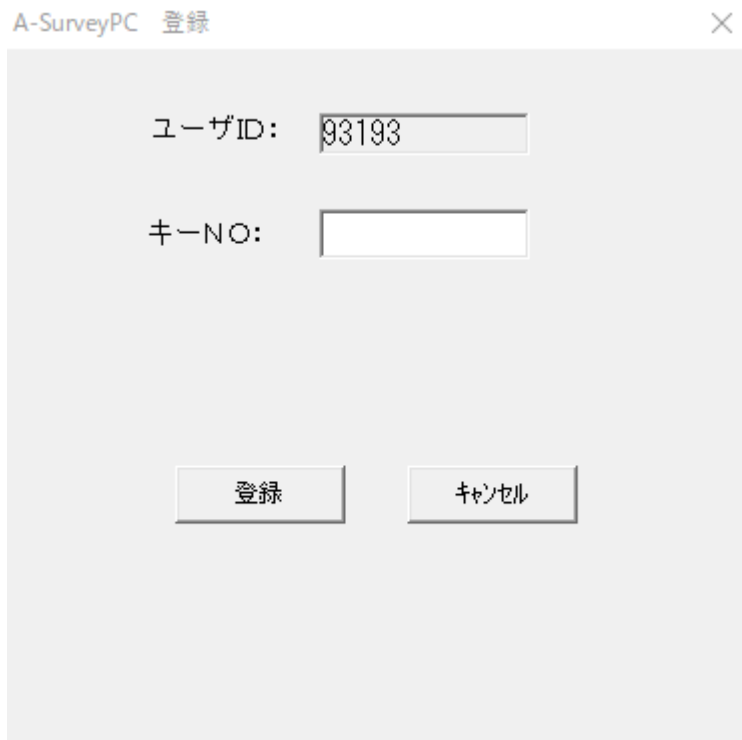
MicroSD や、SD,USB でのライセンス使用者は、「システム条件1」で、ハードキーのドライブを指定してください。

認証すると、「ユーザ登録」のボタンは消えます。

「ユーザ登録」のボタンを押すと、IDが表示されます。  
この ID はお使いの PC の特有の番号ですので、変化しません。  
一度、キャンセルして再度起動しても同じ番号です。  
A-SurveyPC をアンインストールして、再インストールしても、同じです。

この ID の値を、メールでお知らせ下さい。  
画像を添付して頂く方が、確実です。

折り返し、キーNO をお知らせします。  
キーNO を入力し、「登録」ボタンを押してください。

A screenshot of a Windows-style dialog box titled "A-SurveyPC 登録" (A-SurveyPC Registration) with a close button (X) in the top right corner. The dialog has a light gray background. It contains two text input fields: the first is labeled "ユーザID:" (User ID) and contains the text "93193"; the second is labeled "キーNO:" (Key No) and is currently empty. At the bottom of the dialog, there are two buttons: "登録" (Register) on the left and "キャンセル" (Cancel) on the right.

メインの画面から「ユーザ登録」ボタンが消えます。  
後の使い方は、同じです。

再度、記述します。  
この PC 一台でのライセンスで、壊れるまで使えればと割り切って頂けるのであればという事です。